

Wali

e-book

Transformação Digital, Ecosistemas de Negócio, Gestão & Governança Empresarial

Uma única plataforma para a digitalização de serviços, transformação digital e ecossistemas de negócio aplicada a qualquer empresa de qualquer segmento ou porte





"Quais são as causas da mortalidade de empresas no Brasil?"

Não é possível atribuir a um único fator a causa da mortalidade, mas sim, a uma combinação de fatores em quatro grandes áreas: a situação do empresário antes da abertura, o planejamento dos negócios, a capacitação em gestão empresarial e a gestão do negócio em si."

Fonte: <https://datasebrae.com.br/sobrevivencia-das-empresas/#taxa>



Sumário

Transformação Digital	4
Ecosistema de Negócios	10
Gestão do Conhecimento e Inovação	12
Gestão e Governança	13
Comunicação Integrada	14
Digitalização de Serviços	15
Gestão de documentos emitidos	16
Intranet e ciclo de vida de arquivos	17
Home Office e Teletrabalho	18
Grupos de trabalho e comunidades virtuais	19
Integração de sistemas de informação	20
Integração Bancária	21
Aplicando novas funcionalidades	22
Internet das coisas	23
Empresa inteligente/Cidade inteligente	25
Tecnologia a favor da sua empresa	28
Acesso por qualquer dispositivo	30

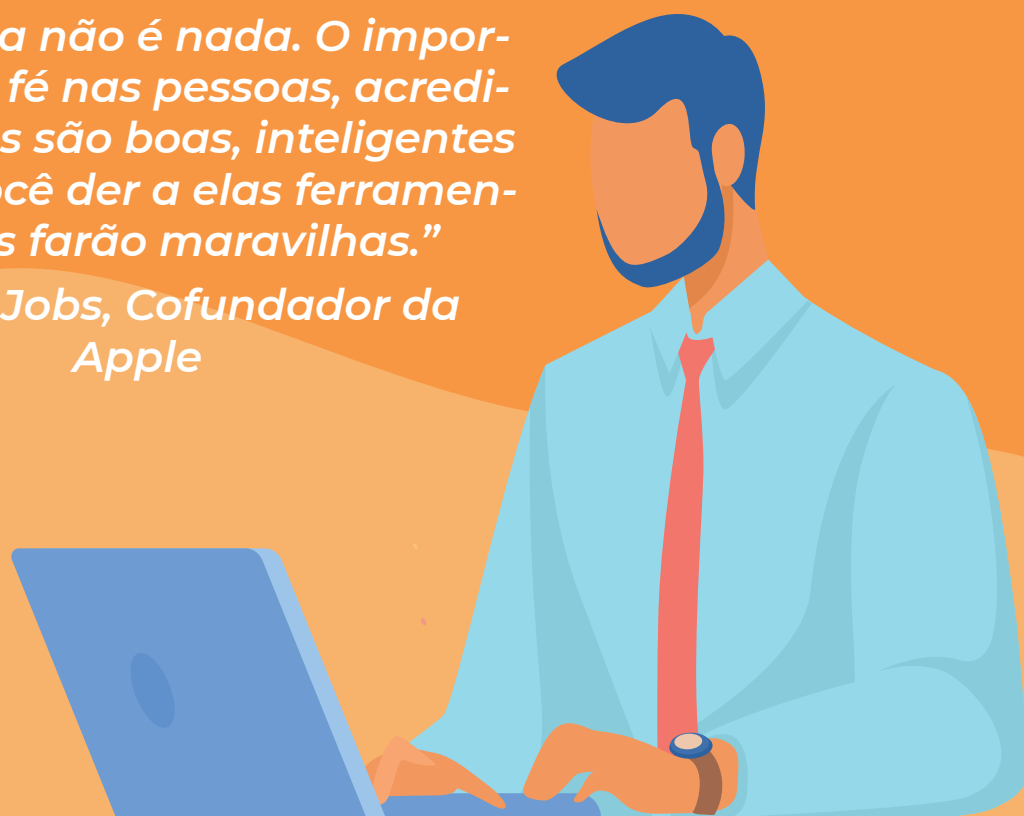
Transformação digital

Quando o assunto é gestão empresarial, governança, digitalização de serviços e transformação digital, as pessoas da sua empresa são os recursos chave para o sucesso empresarial.

A tecnologia é necessária e deve apoiar os processos internos e externos de trabalho, porém, a tecnologia, qualquer que seja, não faz todo o trabalho sozinha, são as pessoas envolvidas com a sua empresa que efetivamente levarão o seu negócio para uma situação mais confortável, diferenciando-a de seus concorrentes.

“Tecnologia não é nada. O importante é ter fé nas pessoas, acreditar que elas são boas, inteligentes e que se você der a elas ferramentas, elas farão maravilhas.”

— Steve Jobs, Cofundador da Apple



Funcionários, proprietários, acionistas, fornecedores, instituições financeiras e de crédito, clientes, governo, entidades de classe e profissionais do segmento no qual o seu negócio se encontra, quem quer que seja que interaja de alguma forma com sua empresa deve ser percebido como uma entidade chave para o sucesso empresarial.



Transformação digital não é apenas colocar a sua empresa em algum portal de comércio eletrônico. Não é suficiente sua empresa aparecer para o mundo se seus processos internos, a interação com seu público alvo e a comunicação entre as pessoas chave do seu negócio, não estiverem sistematizados. É preciso buscar otimizar o desempenho empresarial. Sem isso, você terá apenas usado a tecnologia para automatizar o caos na sua empresa.



De que adianta disponibilizar seu produto ou serviço pela internet se sua empresa não consegue garantir o estoque, cumprir o prazo de entrega, garantir a produção, devolução, trocas, gerenciar conflitos nas negociações, gerenciar as equipes internas e os processos de trabalho, muito menos garantir o atendimento às regulamentações legais impostas pelo governo ou ainda gerir novas ideias para evolução do seu negócio?



Ferramentas de e-commerce certamente podem lhe ajudar de alguma forma no seu negócio, porém você não pode esquecer de que o back office (escritório ou retaguarda) da sua empresa precisa estar preparado para executar com sucesso todos os outros processos de trabalho necessários.





Pensando nisso surgiu o Collab-Wali, uma plataforma com inúmeros recursos para apoiar a gestão, governança, digitalização dos serviços e transformação digital da sua empresa. São inúmeras funcionalidades que permitirão ainda apoiar o trabalho remoto, seja home office, teletrabalho ou híbrido, permitindo integrar Pessoas, Processos e Sistemas de Informação. Conheça o que o Collab-Wali pode fazer por sua empresa.

“Não é o mais forte da espécie que sobrevive nem o mais inteligente, mas sim aquele que melhor se adapta às mudanças”

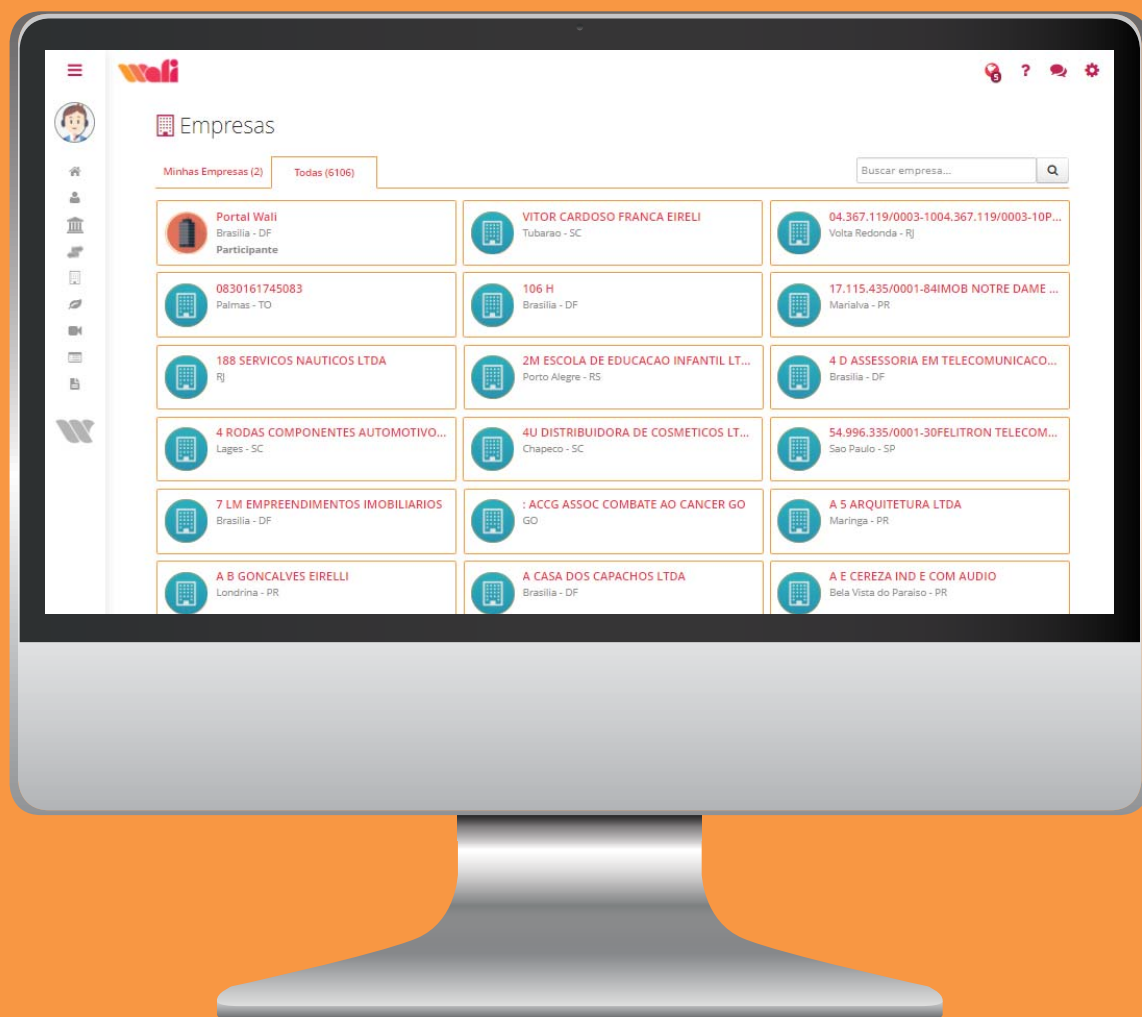
— Charles Darwin

O Collab-Wali é uma poderosa plataforma para implantação de um Ecosystema Digital de Negócios

Você sabe o que é um Ecosystema de Negócios?

Na biologia, o conceito de ecossistema representa o conjunto de organismos que vivem e interagem entre si em um determinado espaço na natureza. Este conceito foi levado para o mundo empresarial.

Um ecossistema de negócios é formado pelas diferentes organizações que estão, de alguma forma, interligadas e interdependentes uma das outras para sobreviverem no contexto do negócio. Uma empresa depende de fornecedores,



fabricantes de máquinas, equipamentos e insumos, clientes, consumidores, governo, bancos, redes de publicidade e propaganda, organizações regulatórias, instituições de Ensino e tantas outras.

Com a plataforma Collab-Wali sua empresa pode ser apenas uma das células de um ecossistema empresarial ou pode ser a gestora do seu próprio ecossistema, interligando em um ambiente virtual todos os atores externos que são importantes para o sucesso do seu negócio.

A plataforma Collab-Wali pode ter a sua marca e a identidade visual da sua empresa, não importa a natureza do seu negócio. Fale conosco e conheça como um ecossistema empresarial pode ser decisivo para o alcance dos seus objetivos.

"Às vezes nós olhamos tanto tempo para uma porta que se fecha que vemos muito tarde outra que está aberta."

— Alexander Graham Bell



Collab-Wali apoia a Gestão do Conhecimento e Gestão da Inovação

Você sabe como os processos internos de sua empresa são executados? Quais são as dificuldades e gargalos encontrados? E quais as soluções criativas adotadas que podem ser compartilhadas?

Manter registrado como alguém ou um grupo de pessoas executou um ou mais processos internos para resolver um problema é de extrema importância, pois os erros devem ser avaliados e os sucessos devem ser compartilhados. Manter o conhecimento institucional de como as coisas são feitas é essencial para gerenciar novas ideias e inovação.

A plataforma Collab-Wali permite que os processos de trabalho sejam documentados, analisados, auditados e avaliados qualitativamente. É possível também acompanhar as sugestões de novas ideias, seja para um novo produto, um novo serviço ou uma inovação na execução de um processo. A plataforma Collab-Wali ajuda a reduzir drasticamente o tempo de aprendizagem na execução de uma tarefa ou processo, principalmente em cargos com muita rotatividade ou executado por pessoal terceirizado.



Gestão e Governança: Como gerir a empresa atendendo as regulamentações e objetivos estratégicos?

Sua equipe conhece os objetivos estratégicos da sua empresa? A alta direção da sua empresa definiu e comunicou os processos estratégicos chave para o sucesso organizacional? Todos sabem onde a empresa quer chegar e gerenciam os riscos e métricas de desempenho? Os processos são executados respeitando as regulamentações obrigatórias? As equipes possuem perfil, conhecimentos e ferramentas adequadas para execução de cada atividade?

A gestão é um processo voltado à administração empresarial. Dentre as atividades pertinentes está o planejamento, a estratégia, a execução e o monitoramento das ações. A governança deve acompanhar se as diretrizes de gestão estão sendo executadas para atingir os objetivos e metas traçados, porém, atendendo as regulamentações obrigatórias, incluindo compliance e integridade.

Se sua empresa tem bem definidos os processos de gestão e governança, o Collab-Wali será de extrema valia como ferramenta de apoio. Caso sua empresa ainda não trabalhe com estes conceitos, a plataforma Collab-Wali o ajudará a implementar.

"Se você não sabe onde está caminhando, provavelmente chegará a um outro lugar."

— Laurence Peter

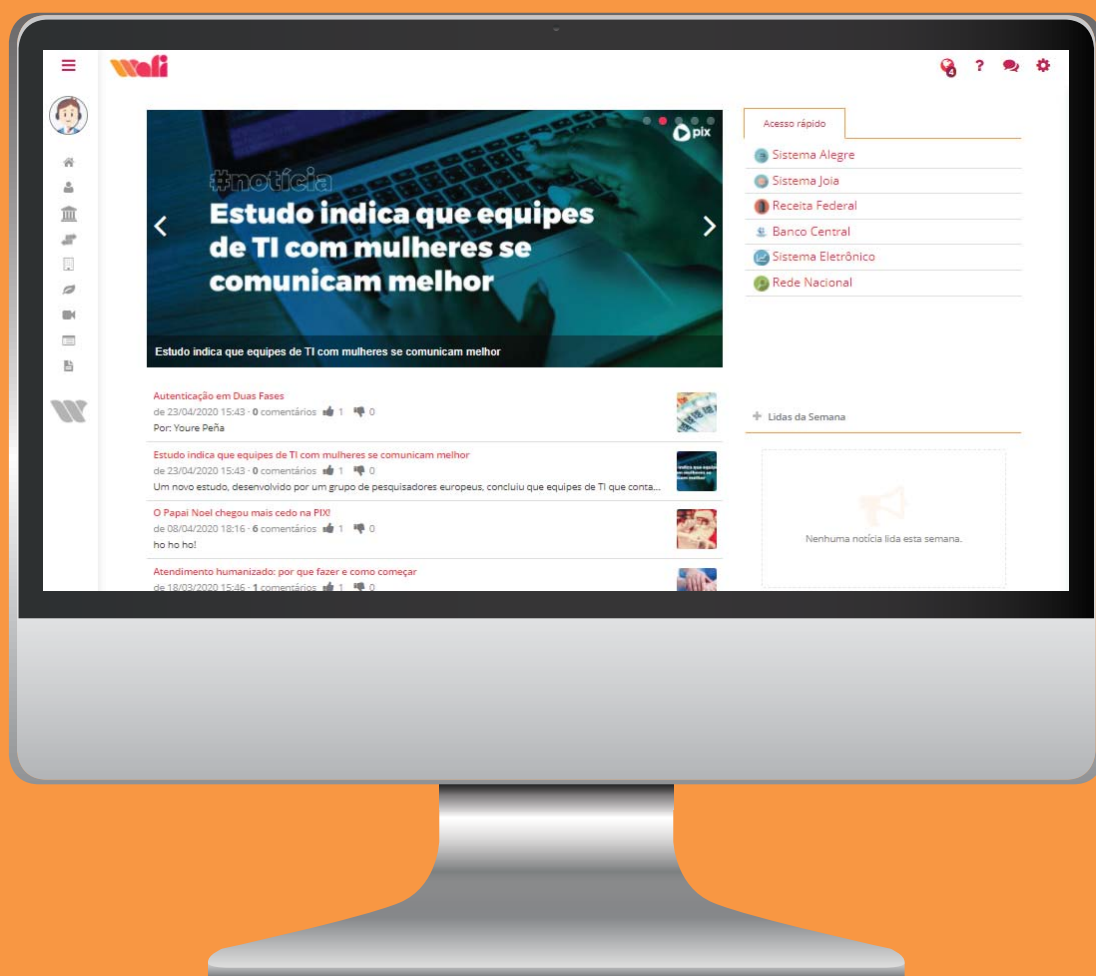


Sua empresa se comunica de forma eficiente?

A comunicação integrada com todos os atores chave é muito importante. Publicar notícias, avisos, informativos, participar de conversas privadas ou em grupo (chat), videoconferência, fóruns de discussão, além de publicação de boletins e notas compartilhadas, tudo isso na mesma plataforma, permite que a equipe possa se comunicar remotamente em tempo real ou não. Não se faz transformação digital sem envolver as pessoas, é preciso comunicação intensa e participativa.

"Comunicação é mais que informação; informação subsidia, atualiza, nivela conhecimento. A comunicação sela pactos e educa."

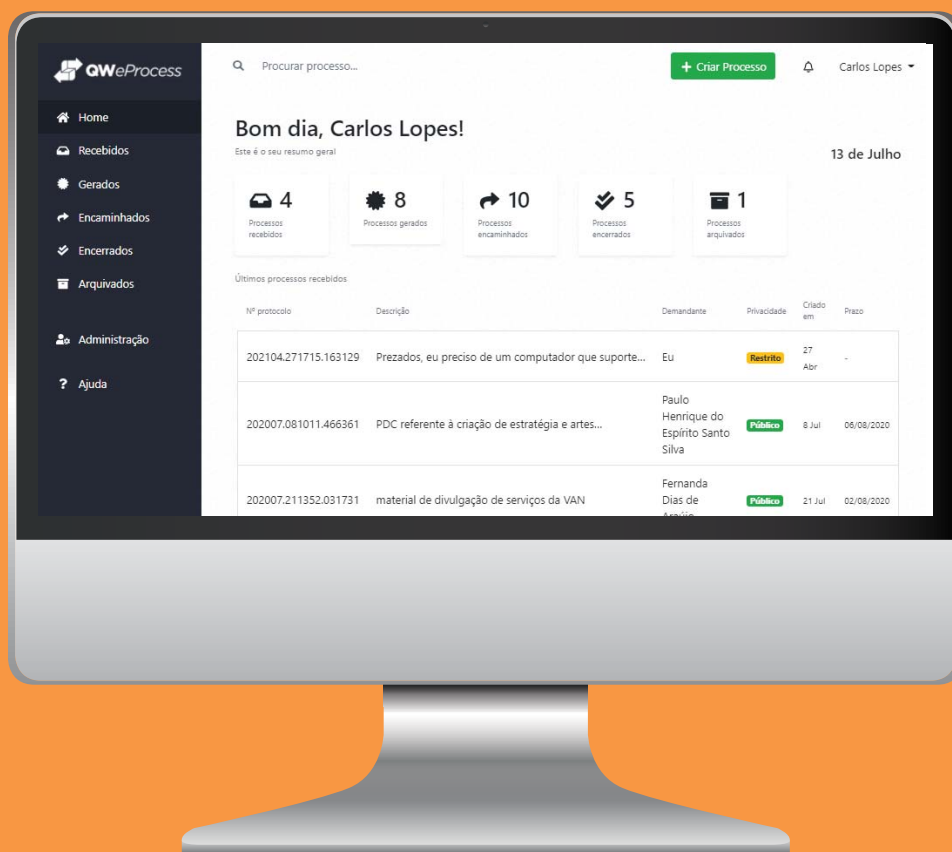
— Emilio Odebrecht



Digitalização de serviços e processos administrativos

Sua empresa está pronta para ser *paperless*, reduzindo o uso de papel e custos de impressão?

Paperless significa “sem papel”, já que os processos de trabalho são digitalizados, tramitando de forma totalmente eletrônica, criando versões virtuais dos documentos. Um pedido de compra, uma proposta, um contrato, o atendimento a uma necessidade do cliente, pode ser feito totalmente de forma eletrônica e digital. A redução de custos com impressão de documentos e a tramitação eletrônica permitem maior agilidade, com diminuição dos custos operacionais. Documentos podem ser assinados eletronicamente ou com uso de certificação digital.



Gerencie documentos oficiais emitidos pela sua empresa, assine eletronicamente e permita a verificação da veracidade e validade dos documentos registrados e publicados.

Não permita que documentos oficiais de sua empresa sejam falsificados e distribuídos pela internet ou impressos, sem possibilitar uma verificação de veracidade.

A plataforma Collab-Wali conta com um gestor de documentos, que possibilita que você registre documentos emitidos como: atestados, certificados, declarações, manuais, documentos para licitação, processos administrativos, contratos, ou qualquer tipo de documento.

Após o registro de um documento é gerada uma chave de verificação e, por intermédio do portal, qualquer pessoa pode consultar sua veracidade. De um simples atestado médico a um contrato, qualquer documento fornecido pela sua empresa pode ser registrado, assinado e disponibilizado para verificação.



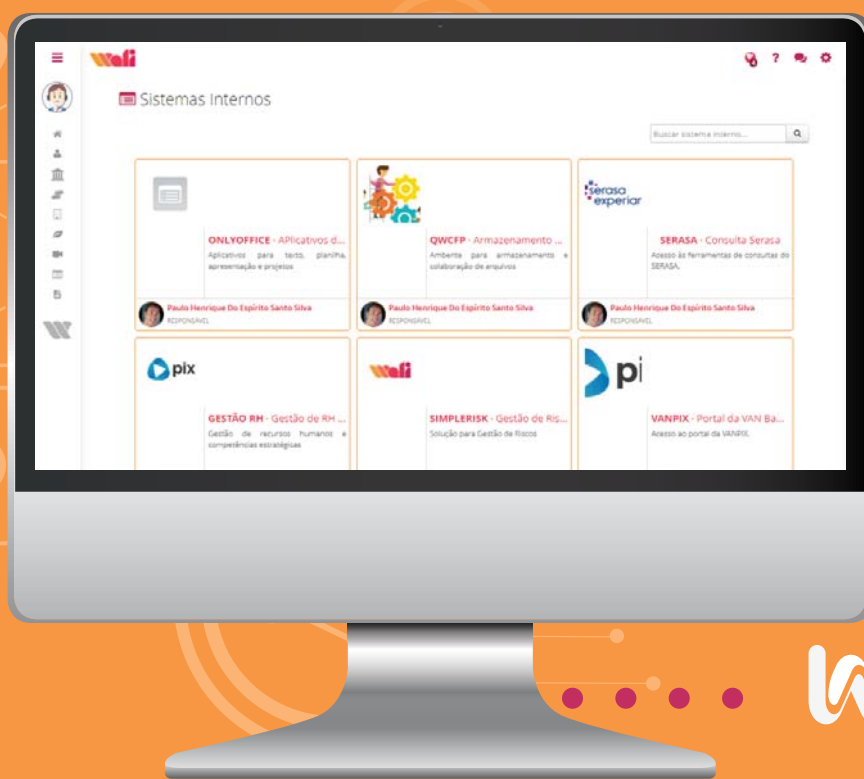
Tenha uma Intranet poderosa, com compartilhamento de arquivos e documentos

Gerenciar arquivos e documentos é essencial para gestão do conhecimento empresarial.

Disponibilizar arquivos, documentos e pastas de trabalho para toda a equipe é essencial para que todos tenham acesso rápido à informação. Esse recurso permite salvar e localizar arquivos rapidamente para uso e compartilhamento. Os documentos são indexados, permitindo pesquisa textual a partir de seu conteúdo para encontrá-los com maior rapidez.

É possível também gerenciar o ciclo de vida dos arquivos, quem criou, quando pode ser excluído, com quem foi compartilhado, quem pode ter acesso ou ainda se o documento terá mais de uma versão, dentre outros recursos.

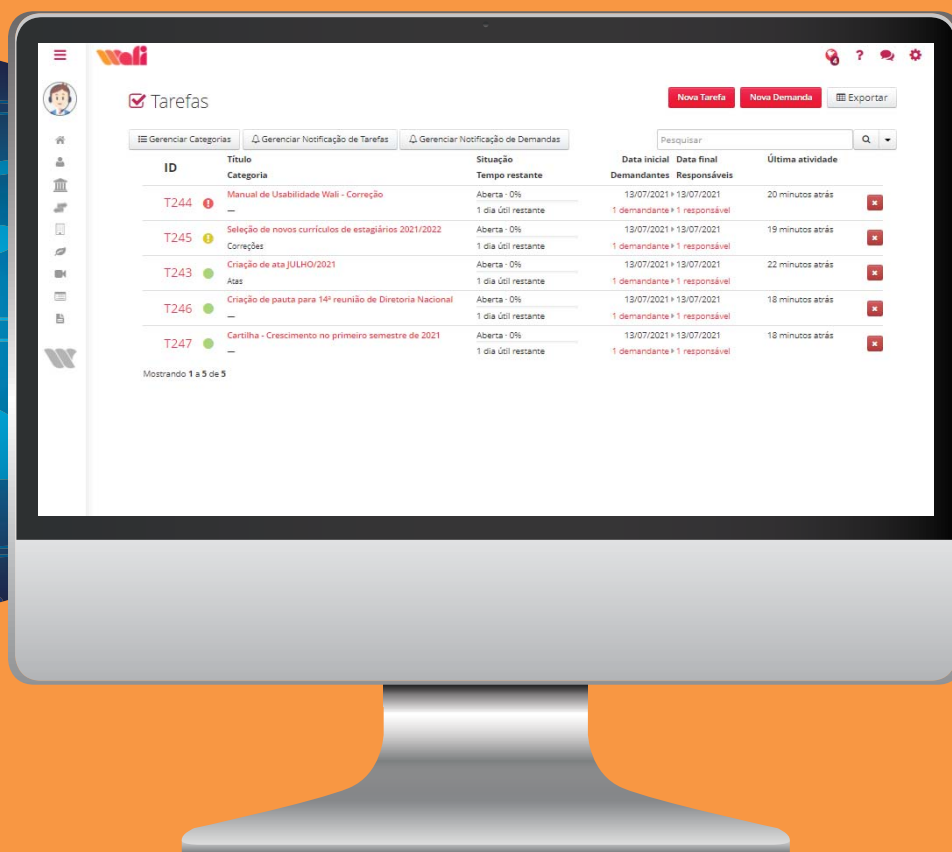
A plataforma disponibiliza um ambiente de intranet empresarial, com inúmeras funcionalidades, agilizando o acesso à informação, colaboração entre as equipes e auxiliando a gestão do conhecimento que é produzido dentro da empresa.



Home Office, Teletrabalho e Trabalho Híbrido

Sua empresa prefere atuar com trabalho presencial, home office, teletrabalho ou trabalho híbrido?

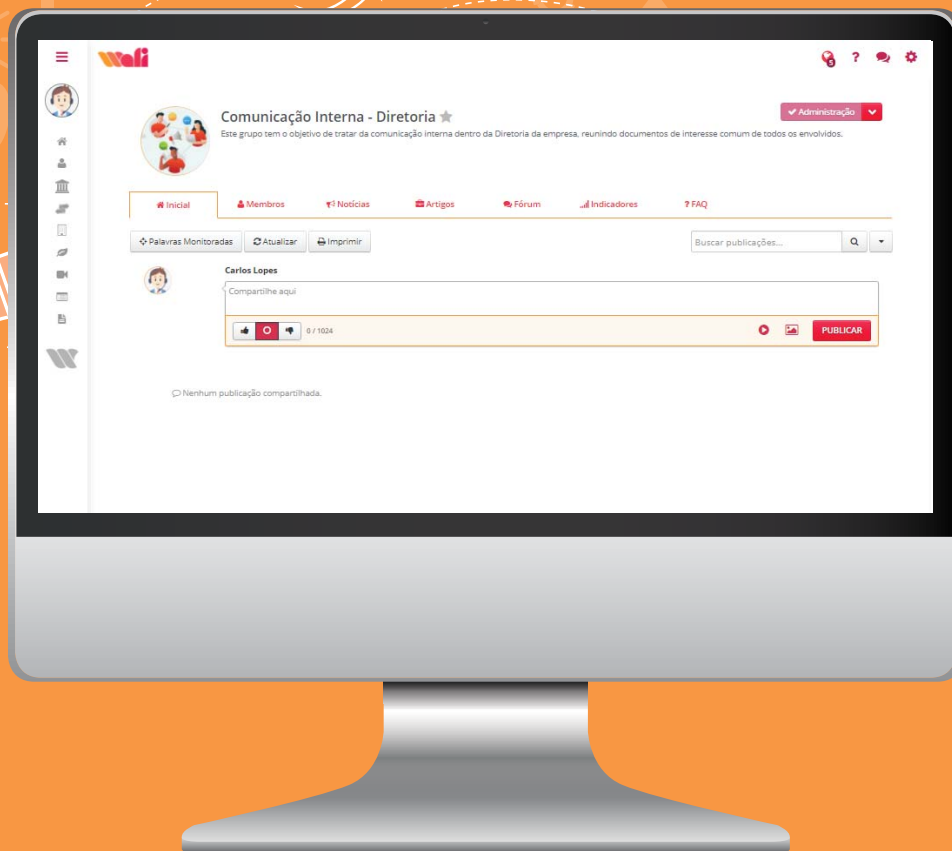
Collab-Wali permite que as equipes atuem em trabalho presencial acessando a plataforma a partir da internet da sua empresa. Além disso, as equipes podem estar temporariamente fora do escritório (home office), ou podem ter sido contratadas para trabalho remoto integral (teletrabalho). O trabalho híbrido também é permitido, misturando momentos de trabalho presencial e remoto, pois tudo é acessado pela internet. Tarefas podem ser registradas e passadas para as equipes ou individualmente. Além disso, prazos e resultados esperados podem ser comunicados, monitorados e ajustados, para não deixar ninguém esperando pelos resultados.



Crie Grupos de Trabalho ou Comunidades Virtuais Colaborativas totalmente gerenciáveis

Sua empresa certamente precisará integrar os colaboradores com fornecedores, clientes e outros atores, formando comunidades de negócio com foco em resultados.

No Collab-Wali você poderá criar grupos de trabalho contendo apenas colaboradores de um departamento, de uma força tarefa com pessoas de departamentos diferentes ou mesmo de um projeto específico. Pode-se criar Comunidades Virtuais, integrando os colaboradores da empresa com atores externos como clientes, fornecedores e outros. Tanto um grupo de trabalho quanto uma comunidade virtual reúnem pessoas diferentes com um objetivo em comum, e estabelece relações de comunicação, aprendizagem, execução de tarefas e entrega de resultados.

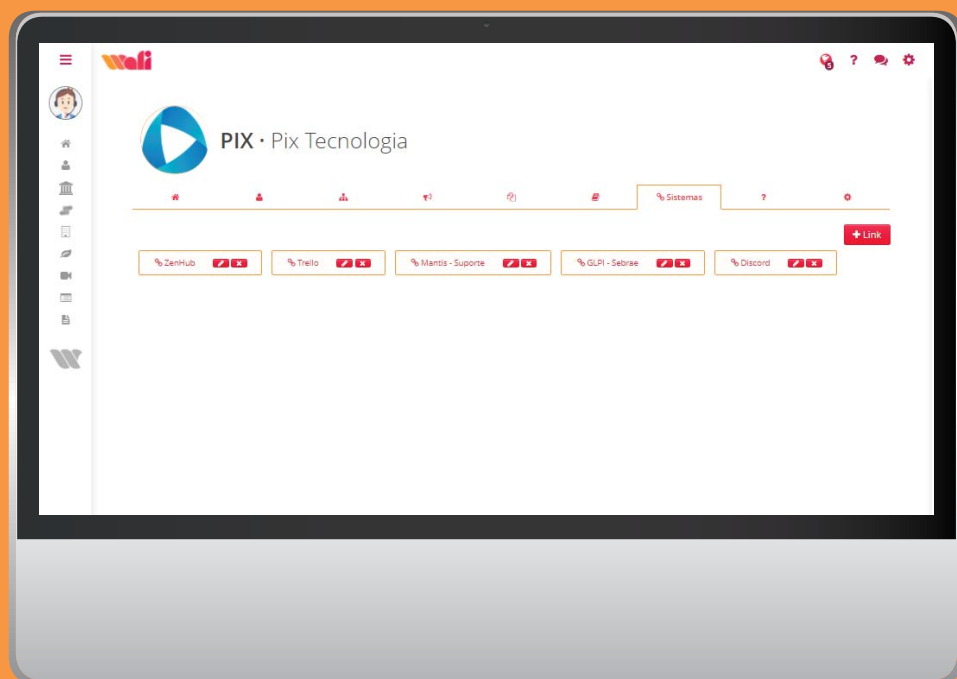


Integre os sistemas de informação de sua empresa ao Collab-Wali

É possível integrar sistemas internos da sua empresa com o Collab-Wali para troca de dados ou criar atalhos para facilitar o acesso aos seus sistemas de informação.

A integração para a troca de dados entre os sistemas internos de sua empresa e a plataforma Collab-Wali é contratada sob demanda, pois depende das tecnologias envolvidas. Você poderá, por conta própria, criar links de atalhos sem a necessidade de programar ou alterar o software para acessar seus sistemas à partir do Collab-Wali, isto facilita o dia-a-dia de trabalho de seus colaboradores.

A integração e troca de dados entre sistemas diferentes é feita disponibilizando os recursos e funcionalidades da família Q-Ware para integração de plataformas heterogêneas, do mainframe IBM (z/OS) ao Windows ou Linux. Não importa qual a linguagem de programação usada no seu sistema ou qual o banco de dados onde estão armazenadas as informações. Contate-nos para saber mais.



Integração Bancária a um click do Mouse

A plataforma Collab-Wali está totalmente integrada ao portal VANPIX, o que permite a troca de dados com diversos bancos, como a CAIXA, Banco do Brasil, SICREDI e outros.

Emitir e registrar boletos no seu banco, receber e pagar contas, salários de funcionários, impostos, gerenciar recebimentos, acompanhar seu extrato, disponibilizar consultas a holerites e usar os serviços de negativação e consulta de crédito da SERASA, tudo isso pode ser feito de forma automatizada por intermédio do portal da VANPIX.

Para empresas clientes da CAIXA, registradas na VANPIX, este serviço é grátis, incluindo o uso da plataforma Collab-Wali, exceto os serviços SERASA que são contratados separadamente. Converse com o gerente CAIXA que atende a sua empresa.



Novas funcionalidades e aplicativos podem ser desenvolvidos e disponibilizados na plataforma

A plataforma Collab-Wali pode ser expandida a qualquer momento, incluindo funcionalidades novas, desenvolvidas sob demanda e especialmente para sua empresa.

As funcionalidades sob demanda são colocadas para uso exclusivo de quem as contratou. Com o Collab-Wali não apenas a integração com seus sistemas de informação atuais é possível, mas também a inclusão de novos sistemas, aplicações ou funcionalidades, que podem ser desenvolvidas por nossa equipe, especificamente para suas necessidades. Contate-nos e descubra como ampliar os recursos da plataforma para melhor atender situações críticas do seu negócio.





Com a internet das coisas, uma enorme quantidade de dados são gerados e precisam ser organizados, alimentando outros sistemas para disponibilizar informações acessíveis e compreensíveis para quem precisa delas.

Antes de gastar uma fortuna com projetos ambiciosos, espalhando sensores e dispositivos inteligentes por todos os lugares, é necessário antes de tudo criar uma estrutura básica para processamento e disseminação dos dados que serão coletados. Esses dados precisam fazer sentido para seu uso prático e precisam estar disponíveis para alguém.

É preciso transformar dado bruto em informação e informação em conhecimento. Essa é uma regra antiga, mas persiste até hoje. De maior importância ainda, é garantir a comunicação e participação das pessoas que precisam estar envolvidas ou que serão beneficiadas, pois o objetivo final é usar a tecnologia para melhorar os processos e a qualidade de vida das pessoas. Tenha em mente que esta é a meta a ser alcançada.

Empresa Inteligente:

Empresa inteligente é aquela que utiliza a tecnologia, incluindo a internet das coisas, para obter informações e desenvolver estratégias e ações para um melhor desempenho.

Cidade inteligente é aquela que utiliza os conceitos de uma empresa inteligente para melhorar a qualidade de vida do cidadão em campos diversos, como: meio ambiente, transporte, saúde, lazer, informação, turismo, gestão da aplicação dos recursos públicos e tantas outras finalidades.

Quando o assunto é o uso da tecnologia para inteligência, o primeiro pensamento que vem à mente é espalhar por aí computadores, sensores, aparelhos, redes sem fio e tantos outros mecanismos tecnológicos da internet das coisas. Porém, isso não basta para garantir que se tem um ambiente inteligente.

"Tudo o que você puder imaginar é real."

— *Pablo Picasso*



Conectar sensores em máquinas e equipamentos, disponibilizar redes wifi por toda a empresa ou por toda a cidade, utilizar objetos cotidianos como uma lâmpada que acende por comando de voz em algum corredor ou sala, ou ainda disponibilizar pela cidade um container de coleta de lixo que avisa quando está cheio, nada disso terá sentido se as pessoas não estão orientadas em como interagir e obter valor desses recursos para melhorar suas vidas.

Em tempos de incertezas e do distanciamento social, ocasionado pela pandemia do Covid-19, mais do que nunca é preciso usar a tecnologia para humanizar as inúmeras relações do dia a dia, seja no trabalho ou na cidade. Seja entre pessoas ou pessoas e coisas.





É improdutivo investir milhões de reais em um projeto de empresa ou cidade inteligente, se as pessoas não estão envolvidas, não sabem usar os recursos e não conseguem trocar informações objetivas. A tecnologia pode aproximar as pessoas, mesmo estando distantes geograficamente, mas é preciso que pessoas e coisas estejam verdadeiramente conectadas. Não é um sensor qualquer ou um fio ligado a algum lugar que fará isso.

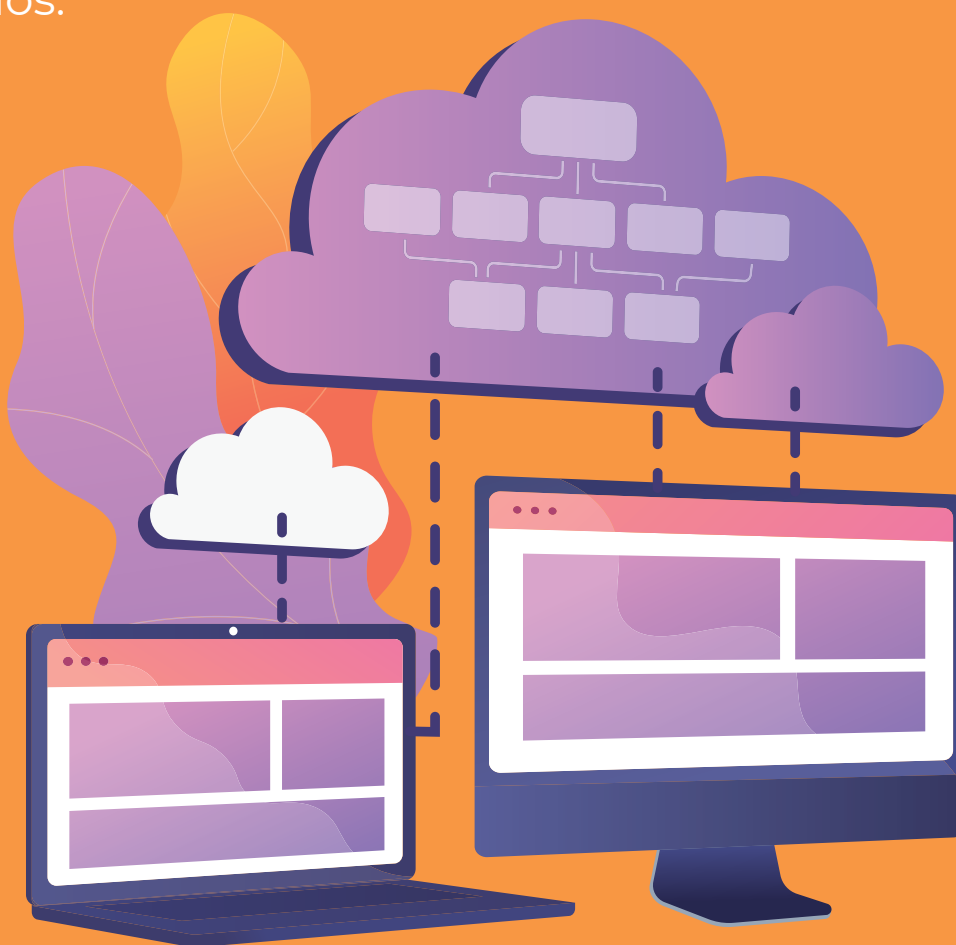
O primeiro passo para que um ambiente seja chamado de inteligente é conectar as pessoas e as ideias. Embora os dispositivos eletrônicos sejam chamados de “inteligentes”, eles são apenas coisas, são apenas máquinas. A verdadeira inteligência está nas pessoas, é onde acontece a mágica que transforma intenção em sucesso, desejo em realidade.

Em seguida, os processos devem ser digitalizados. Dados coletados devem ser classificados, armazenados e disponibilizados em tempo real. As informações geradas devem fluir em todas as direções.

A tecnologia a favor da sua empresa:

Você já pensou como sua empresa pode utilizar a tecnologia para transformar o seu cliente em um entusiasta e defensor ativo da sua marca? Você já imaginou sua empresa provendo, de forma sustentável, mais qualidade de vida em sua cidade, trazendo retorno financeiro ou reconhecimento para o seu negócio?

Collab-Wali é a infraestrutura necessária em rede de colaboração que será usada como canal principal de comunicação entre as pessoas e coisas. É a via essencial para transporte e processamento dos dados coletados e integração com sistemas de informação, permitindo efetuar análises por intermédio de aplicações diversas, apresentar dados em painéis informativos, interagir com aplicativos, integrar informações, fornecer estatísticas e gerar encantamento com participação ativa e colaborativa de todos os atores interessados.



Pense no Collab-Wali como a artéria principal de circulação da informação e comunicação do seu projeto de ambiente inteligente, seja para conectar dispositivos eletrônicos, máquinas e sistemas de informação, mas, principalmente, conectar as pessoas com tudo isso.

O Collab Wali permite iniciar o seu projeto com resultados visíveis em curtíssimo prazo, possibilitando expansão gradativa à medida que o seu projeto cresce.



Acesso por qualquer dispositivo e qualquer lugar via app para smartphones e tablets

Criamos um aplicativo para smartphones e tablets, para que a plataforma Collab-Wali possa ser acessada não apenas via computadores conectados à internet, mas também via dispositivos mobile. Com o novo app todos os usuários cadastrados ou o cidadão poderão ter acesso às principais funcionalidades da plataforma, facilitando a interação e comunicação, bem como a execução de tarefas remotas, coleta de dados, pesquisas, receber e enviar notificações, acompanhar notícias internas e muito mais.

"Inteligência é a capacidade de absorver informação em tempo real. De fazer perguntas que façam sentido. É ter boa memória. É traçar pontes entre assuntos que não parecem estar relacionados e inovar ao fazer essas conexões."

— Bill Gates



A plataforma Collab-Wali não é rede social e, portanto, não coleta dados sobre as preferências dos usuários, redes de contatos relacionados, perfis de compra em sites de e-commerce ou qualquer outro tipo de informação pessoal para uso em marketing digital ou propósitos comerciais. Collab-Wali não é utilizado para alimentar base de dados sobre comportamento de compra dos usuários. Collab-Wali é uma plataforma empresarial de apoio ao trabalho colaborativo com foco em transformação digital, gestão da inovação e ecossistemas de negócio.





O Collab-Wali tem mais de dez anos e está em constante evolução, ajudando pessoas a transformar oportunidades, negócios e ideias em verdadeiras joias digitais. E sua empresa? Pretende ficar só com o e-commerce?

Conheça a PIX: www.pix.com.br

Conheça o blog Pix: blog.pix.com.br/

Saiba mais sobre o Collab-Wali: wali.pix.com.br

Saiba mais sobre a VANPIX: www.vanpix.com.br

Mais informações:

Norte e Nordeste: Paulo Henrique, Telefone: (83) 99416-9618,
Whatsapp (61) 99848-1238, e-mail: paulo.henrique@pix.com.br

Demais Regiões: Central de atendimento VANPIX - helpdesk@pix.com.br
0800 602 0200, Whatsapp (61) 99958-6338
Horário de atendimento: Segunda a sexta de 7h às 19h | Sábado de 7h às 13h